



**LIBRERÍAS Y UTILIDADES PARA  
INSTALAR IMPRESORA VIRTUAL  
PDF**

Para poder generaren PDF cualquier listado de los programas de Visual.  
Debe instalarse en cada equipo.

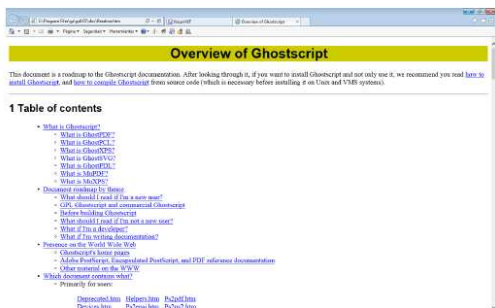
1.- Ejecutar el fichero: **GS704W32.EXE**

*Librerías necesarias para transformar Post Scrip (PS) a PDF.*

Dicho fichero se encuentra en nuestra página web, en el apartado de **Utilidades** (Ghostscript 9.07).

<http://www.visualnt.com/programas/Utilidades/gs907w32.exe>

Al ejecutarlo se abre un asistente que debemos aceptar y seguir.



Cuando termina la instalación de los ficheros aparece la siguiente ventana:

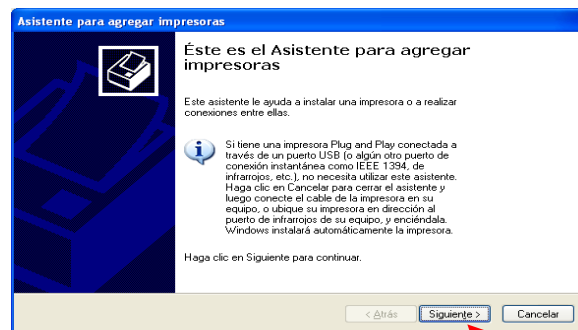
2.- Comprobar que en el disco C (Disco duro) existe la carpeta **TEMP**, si no existe, hay que crearla.

3.- Seguir instrucciones para instalar una impresora:

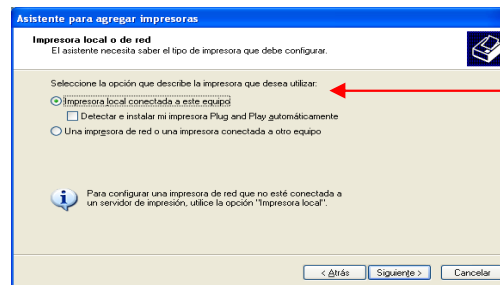
Para Windows XP de la página 2 a la 4.  
Para Windows Vista, 7 y 8, de la página 5 a la 8.  
Para Windows 10, de la página 9 a la 13.

<<<<<<<<<< **En windows XP** >>>>>>>>>>>>>>>>>>

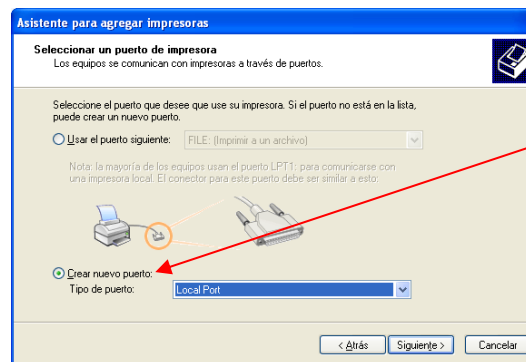
En Inicio > Configuración > Impresoras o Impresoras y Faxes  
Ir a Agregar Impresora, aparecerá una ventana parecida a la siguiente:



Pulsar



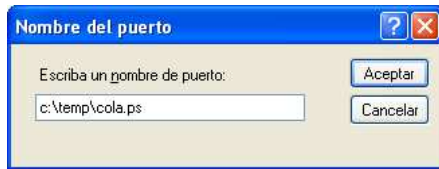
Seleccionar



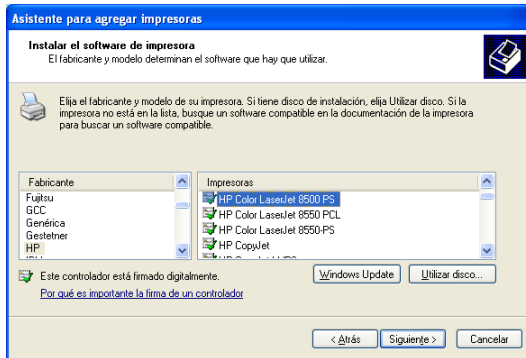
Seleccionar

Elegir el *Puerto local* (Local Port) y pulsar siguiente.

Aparecerá la siguiente ventana, donde escribiremos la ruta que se indica



Se escribirá la ruta siguiente, tal cual indicamos.

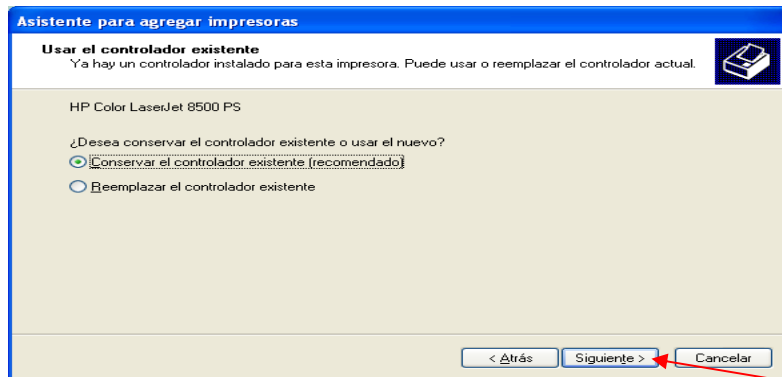


Ahora seleccionamos la impresora. Será una **HP COLOR LASERJET 8500 PS** (puede ser otra de la gama Color Laserjet PS)

Aunque se trabaje en Red, hay que instalar una impresora en cada terminal. Para todos se configurará igual y con el mismo nombre. (La

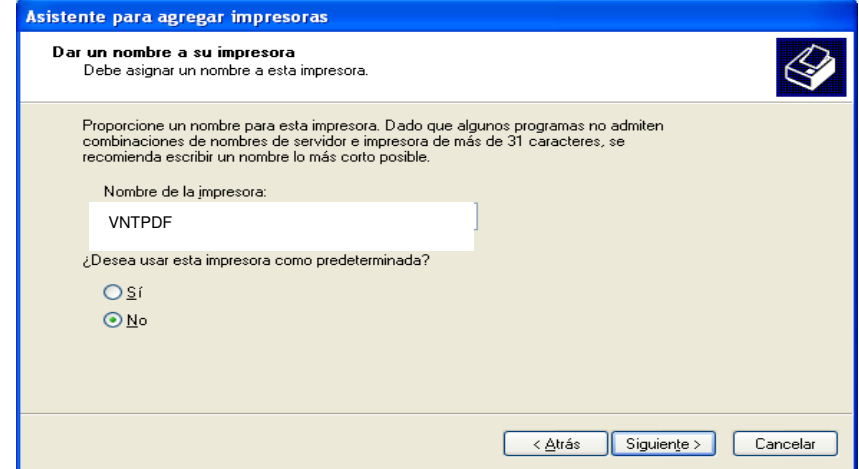
impresora se llamará: **VNTPDF**)

Seleccionada la impresora, pulsamos siguiente y la configuramos en la siguiente pantalla:

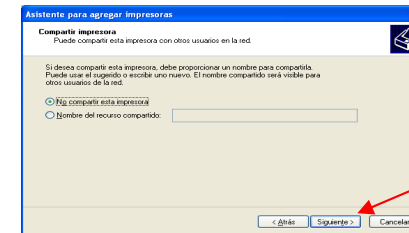


Esta ventana, puede o no aparecer. Seleccionamos y pulsamos siguiente.

En la siguiente ventana asignamos el nombre de la impresora.

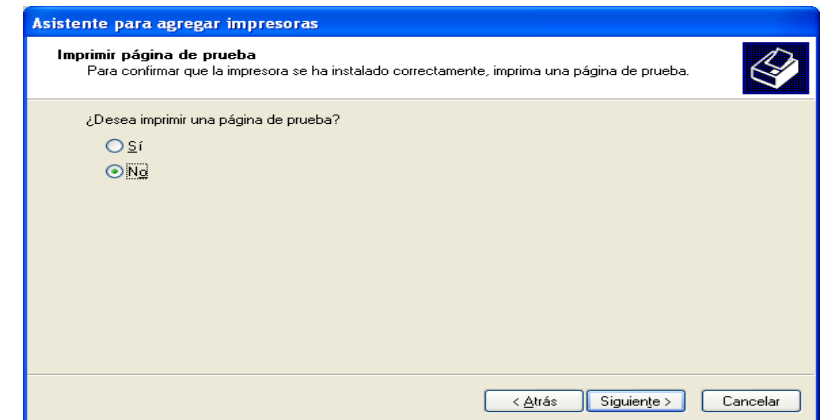


Marcamos **no usar como predeterminada** y pulsamos sobre **siguiente**:



Seleccionaremos **no compartir** y pulsamos siguiente

En la siguiente ventana, marcamos **NO** para imprimir página de prueba y **siguiente**.



Y ya tenemos instalada la impresora VNTPDF. Pulse **Finalizar** en la siguiente pantalla.

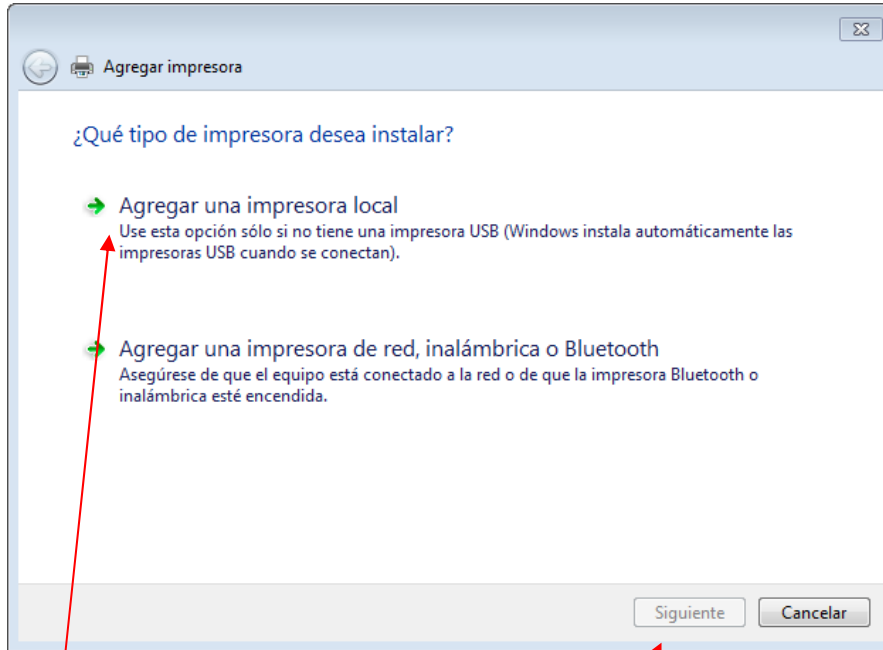
<<<<<<<<< **Instalación en Windows 7** >>>>>>>>

Para agregar una impresora manual:

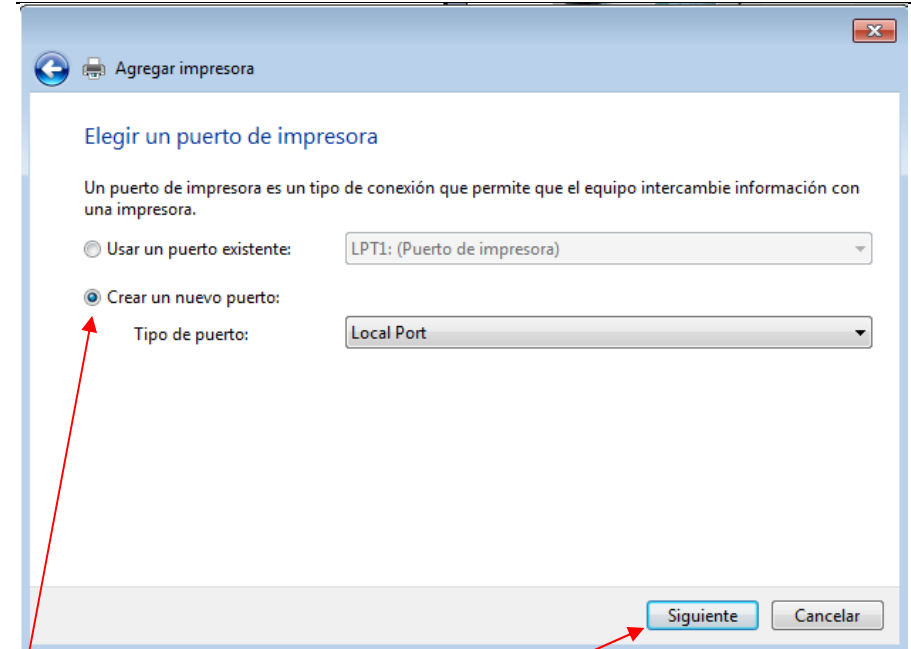
A través del botón de Inicio de Windows > Dispositivos e impresoras.

Pulsar en AGREGAR IMPRESORA

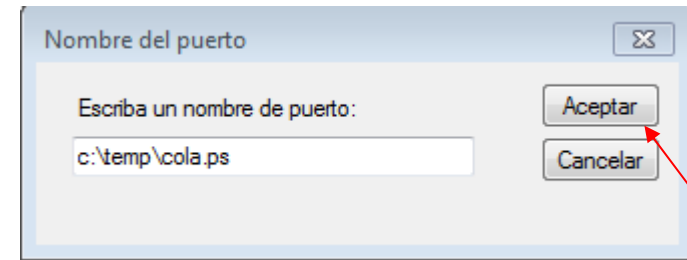
Aparecerá la siguiente ventana:



Pulsar en Agregar una impresora local y Siguiete

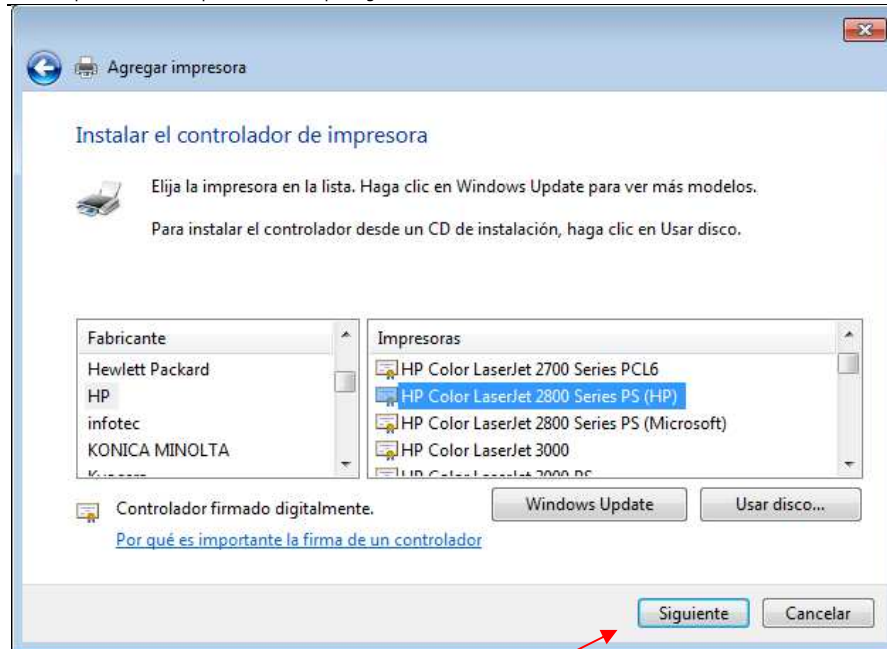


Crear nuevo puerto Local Port, Siguiete y dar el nombre que a continuación se muestra al puerto:

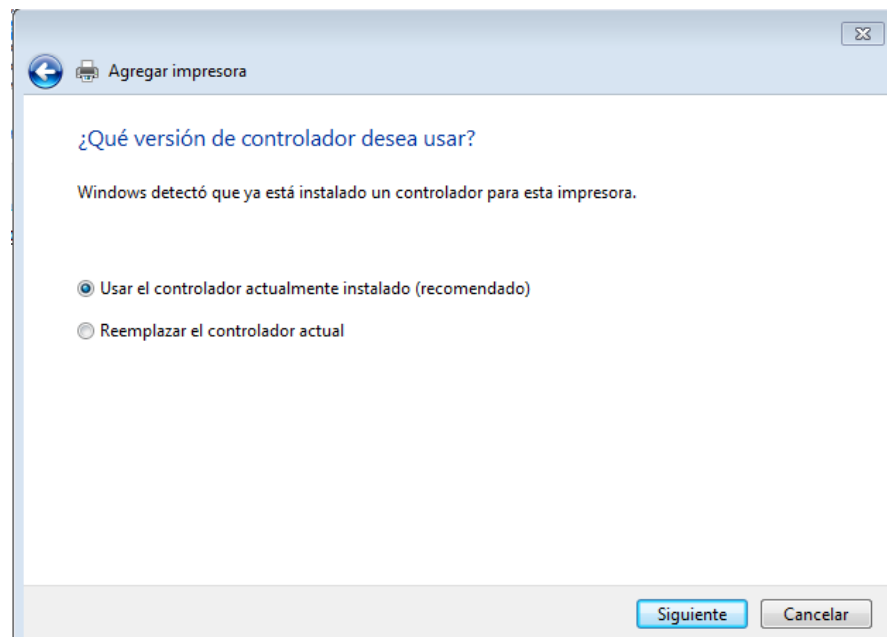


Aceptar

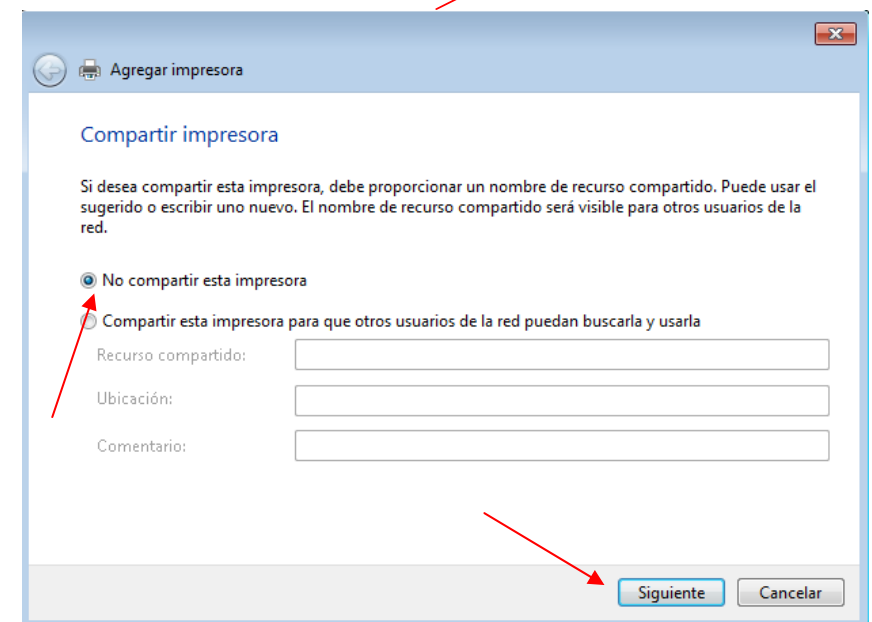
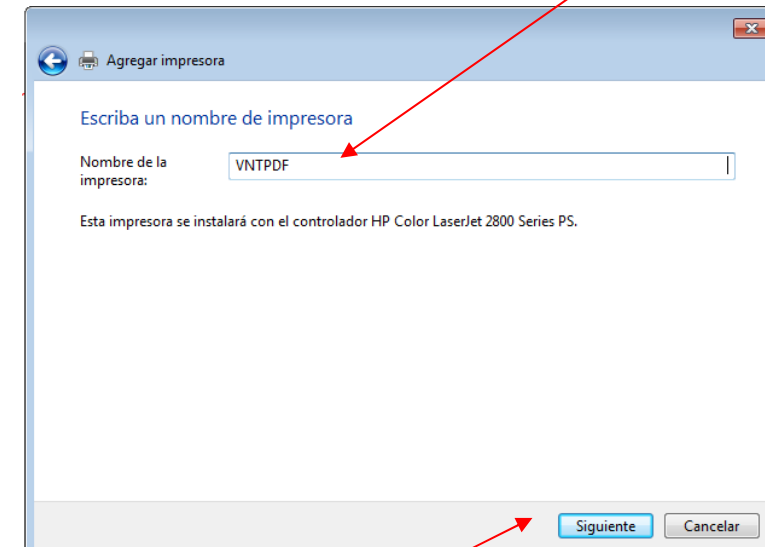
A continuación seleccionaremos la impresora que será una **HP COLOR LASERJET 2800 PS**



Una vez seleccionada, pulsar en Siguiete.



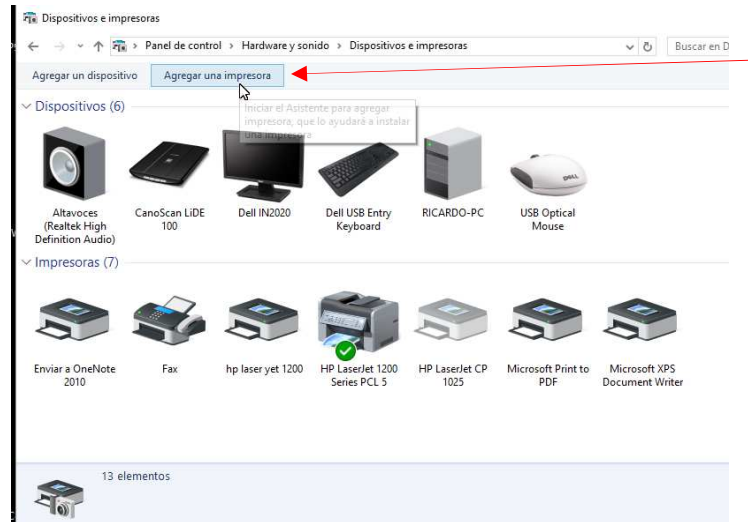
En la siguiente ventana que nos aparecerá, indicaremos el nombre que le asignaremos a la impresora. Suprimiendo el que aparece, pondremos: **VNTPDF**



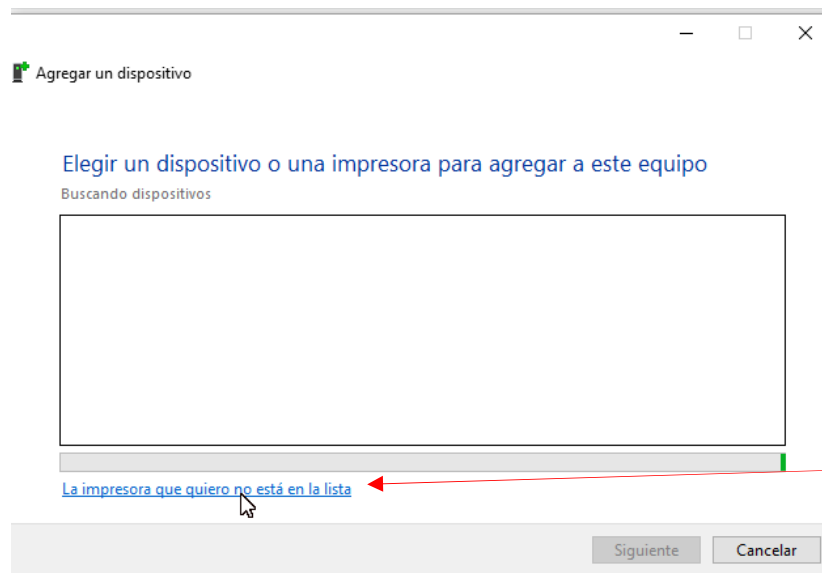
En la última ventana marcamos **NO** Imprimir página de Prueba, y pulsamos **Finalizar**.

## <<<<<<<< Instalación en Windows 10 >>>>>>>>>

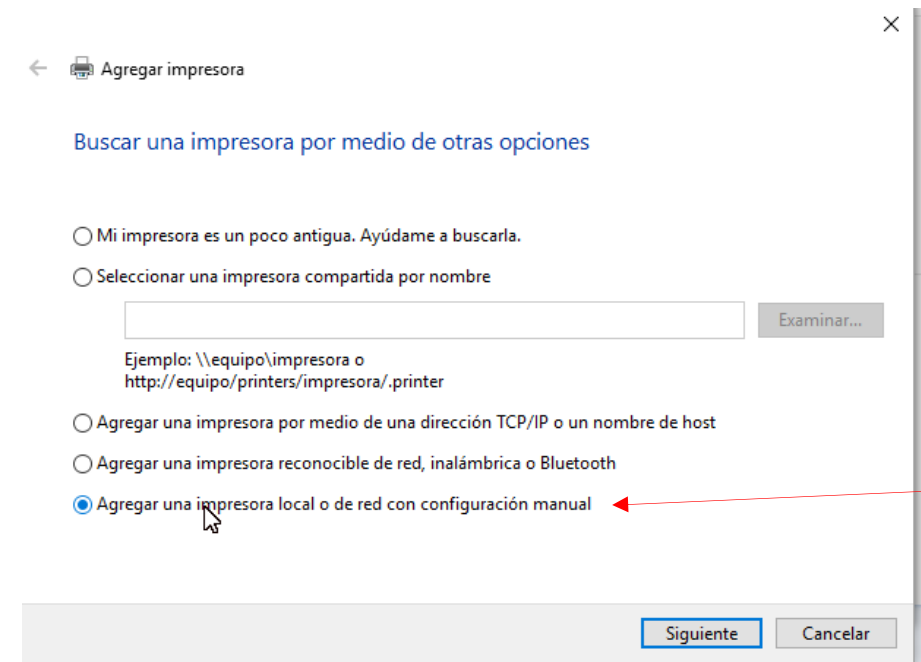
A través del Panel de Control de Windows, acceder en Dispositivos e Impresoras y pulsar sobre Agregar impresora.



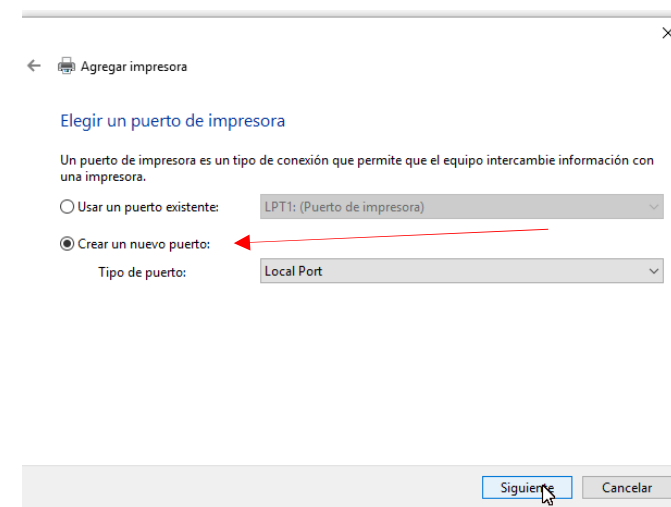
El equipo intentará localizar la impresora que vamos a instalar, pero nosotros debemos indicarle que **la impresora no está en la lista**.



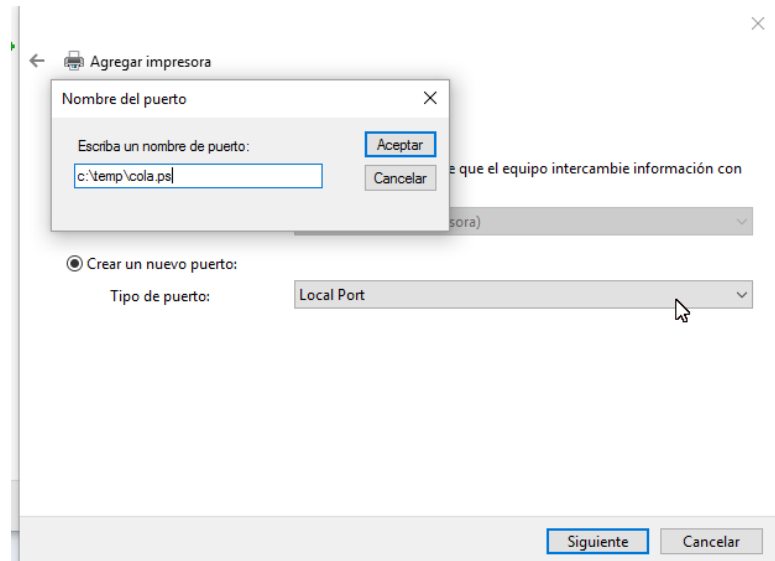
Marcar la opción de agregar una impresora local y pulsar en siguiente.



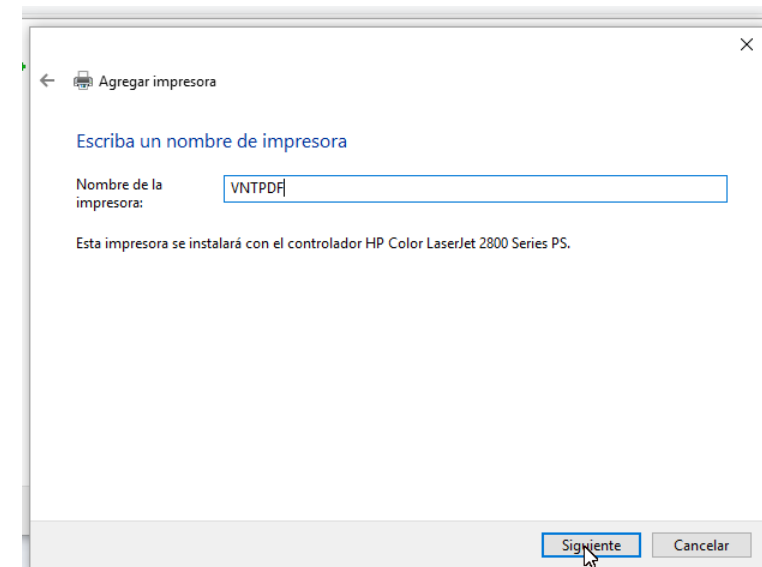
Seleccionar Crear un puerto nuevo de tipo Local Port y pulsar siguiente.



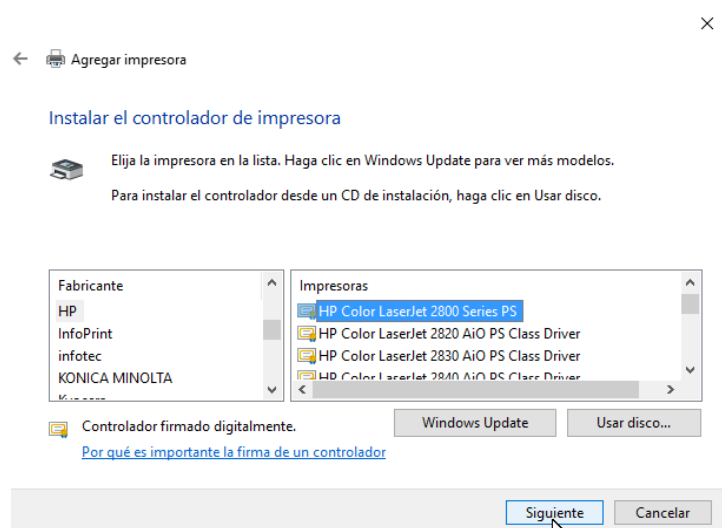
En el nombre del puerto escribiremos: **C:\temp\cola.ps** y aceptamos.



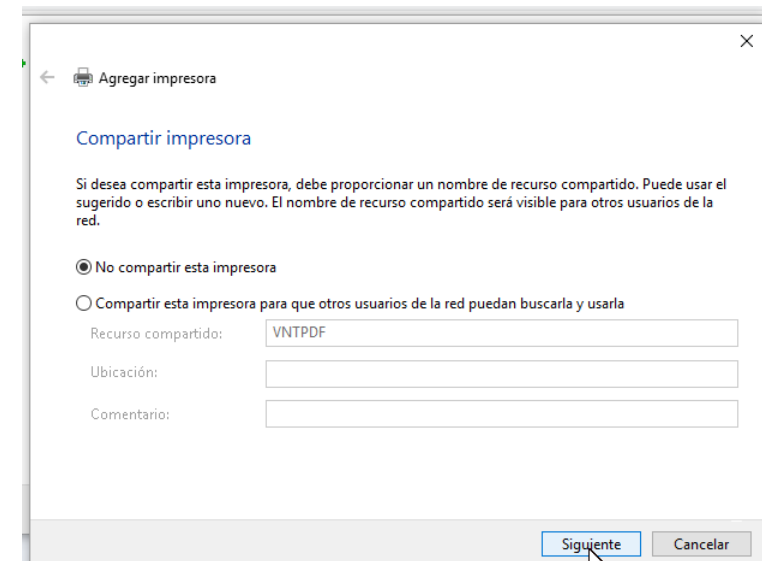
En el nombre de la impresora poner **VNTPDF**.



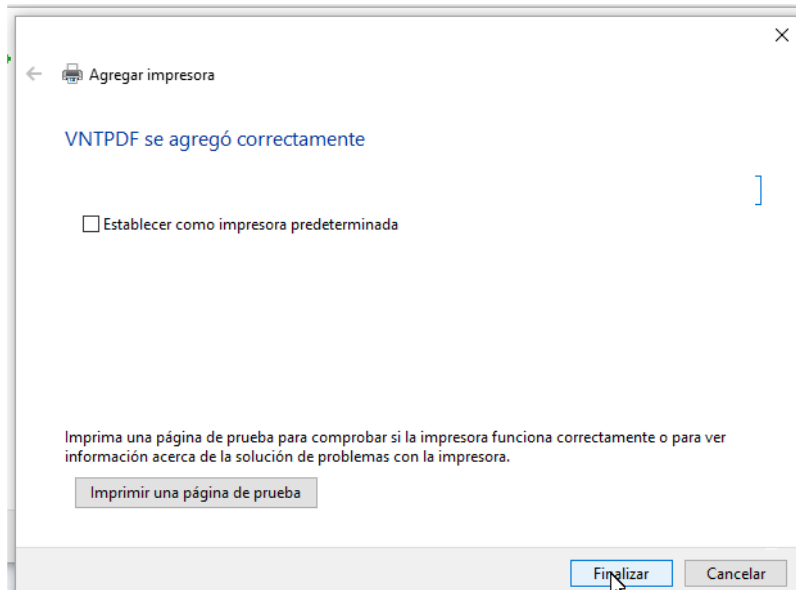
La impresora que tenemos que instalar es la HP Color Laserjet 2800 Series PS. Algunos Windows no traen instalado este controlador; si no localizáramos la impresora indicada, podríamos elegir otra, siempre que sea de la gama Color Laserjet **PS**.



**No** compartir la impresora.



No marcar la casilla de Establecer como impresora predeterminada.

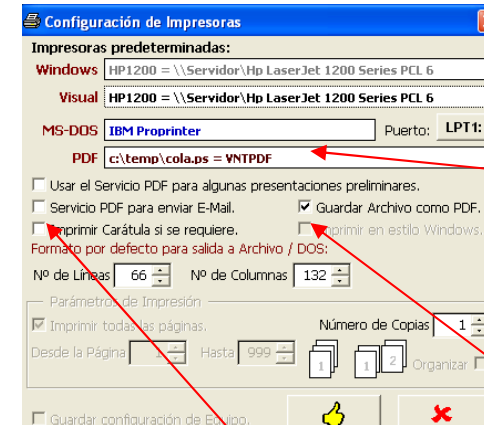


## CONFIGURACIÓN DE LA IMPRESORA EN VISUAL-NT

Entramos en las aplicaciones VISUAL-NT.

Pulsamos sobre el icono de la Impresora para configurarla.

En la siguiente ventana, de configuración de impresora:



Pulsamos en la línea PDF y se mostrarán las impresoras instaladas. Debemos elegir impresora VNTPDF. *Aceptamos*

Puntearemos "Servicio PDF para enviar E-Mail" y/o "Guardar archivo como PDF", según el listado que se necesite transformar en PDF.

\*\*\*\*\*

**Cuando, en el programa de Visual-NT deseemos generar un listado o un documento en PDF, desde el administrador de impresión, se elige el botón de Archivo, y se nos muestra el PDF.**

Al tratarse de un fichero PDF podemos guardarlo con el nombre que se desee, enviarlo por E-mail, etc. Dependerá de la versión del Acrobat Reader instalado o de la utilidad que tengan para visualizar ficheros PDFs.